



**15** MIN

# LA MISE EN PLACE DE L'ORTHÈSE END-OSGOOD

**"Redonnons le sourire à nos enfants sportifs"**



Orthorepass

# Mise en place de l'orthèse End-Osgood

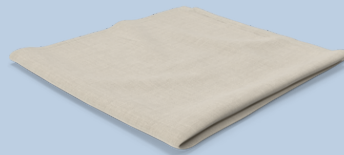
## Matériel nécessaire

-Un fer à repasser avec thermostat et vapeur

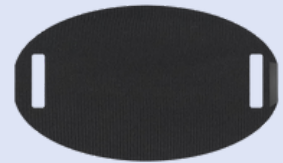


Un chiffon en coton

Ou



-Une orthèse End-Osgood



**Temps de mise en oeuvre** 15 min environ

## Précautions

L'orthèse est composée d'une matière thermoformable qui s'assouplit à **80°C**. L'orthèse est recouverte de lycra, une chaleur trop excessive du fer à repasser peut brûler le lycra et détériorer l'orthèse.

Veillez à bien régler le fer sur 80°C maximum

Il est conseillé de lire une première fois l'ensemble de la procédure de mise en place avant de commencer. Suite à cela, vous pouvez décider de faire placer l'orthèse par votre médecin.

## Installation de l'enfant

L'enfant doit être installé confortablement en position allongée ou semi-allongée. Le genou sur lequel l'orthèse sera appliquée doit être plié.

# Mise en place de l'orthèse End-Osgood

## Mise en place

1

Faire chauffer le fer à thermostat 80°C (vapeur activée)

2

Lorsque le fer est chaud, posez le chiffon en coton sur l'orthèse et repassez l'orthèse jusqu'à ce qu'elle devienne souple



Prenez garde à ne pas vous brûler lorsque vous manipulez l'orthèse

3

Genou plié, repérez sur le genou de votre enfant la tubérosité tibiale, placez l'orthèse dessus (environ 2cm) et centrez-la par rapport au genou



Assurez-vous que l'orthèse ne soit pas trop chaude et ne brûle votre enfant

4

Moulez soigneusement l'orthèse et assurez-vous qu'elle épouse parfaitement la tubérosité tibiale ainsi que le relief du genou.

5

Laissez refroidir 10 min jusqu'à durcissement total



- Le genou de l'enfant doit rester plié jusqu'au durcissement total de l'orthèse.
- Si l'orthèse n'est pas suffisamment froide lors du serrage, il y a un risque de casse. L'orthèse sera alors inutilisable.

6

Ajustez le réglage de l'orthèse, en vous assurant que la bande élastique ne soit pas trop serrée.

7

Votre orthèse est maintenant en place.

# Mise en place de l'orthèse End-Osgood

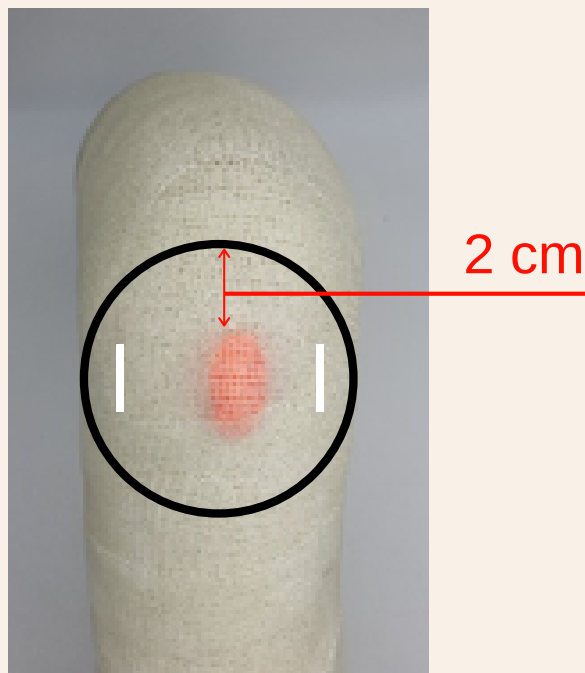
## Comment définir l'endroit où positionner l'orthèse ?

L'orthèse doit être centrée par rapport au genou.

La tubérosité doit se trouver environ à 2 cm du haut de l'orthèse



L'orthèse, une fois en place, ne doit pas toucher la rotule



## Entretien

Il est recommandé de nettoyer régulièrement et délicatement l'orthèse avec de l'eau tiède et du savon.

Après utilisation, l'orthèse peut être jetée avec les déchets domestiques.

# Mise en place de l'orthèse End-Osgood

## Recommandations d'utilisation

---

L'orthèse est utilisée seulement dans le cadre du traitement de la pathologie d'**Osgood-Schlätter**.

- L'orthèse ne doit pas être utilisée pour un usage interne.
- L'orthèse ne doit pas être appliquée sur une plaie ouverte ou dans la bouche.
- Ne jamais utiliser de flamme pour assouplir l'orthèse.
- Ne jamais exposer une orthèse à une température

supérieure à **60°C** (voiture garée au soleil, radiateur chaud, cheminée, sèche-cheveux...)

## Mise en place de l'orthèse en vidéo

Une vidéo est disponible sur notre chaine **Youtube** : **orthorepass**



<https://youtu.be/HjkN9F-qzj4>

Depuis **2018**

Nous avons

redonné le

sourire à plus

de **1300** enfants



## NOUS CONTACTER



+33 6 03 08 18 64



38 bis avenue Jean Jaurès  
31170 Tournefeuille



@orthorepass



contact@orthorepass.com



[www.orthorepass.com](http://www.orthorepass.com)